






cod. 6345

 Frankfurt con 12 MAXI PERLINE DIAMANTATE da applicare su lucidatrici a nastro e, previa modifica, su levigatrici da pavimenti oppure sotto i piatti del manettone con attacchi per frankfurt.


L'utensile non comporta vibrazioni rilevanti sulle macchine e di conseguenza ne salvaguarda l'integrità.

 Frankfurt with 12 MAXI diamond beads to be applied on polishing tape machines, after modification on floor sanders and on radial arm machines. The tool doesn't cause strong vibrations on the machines.


cod. 7371

 Platorello D.125mm con attacco M14 con 12 MAXI PERLINE diamantate da applicare su smerigliatrice angolare.


Le perline sono intercambiabili e si possono sostituire molto facilmente. La velocità deve essere 800 - MAX 2.000 RPM/MIN - INDEROGABILE. L'utensile è molto leggero e non comporta vibrazioni importanti alla smerigliatrice utilizzata e di conseguenza ne salvaguarda l'integrità.

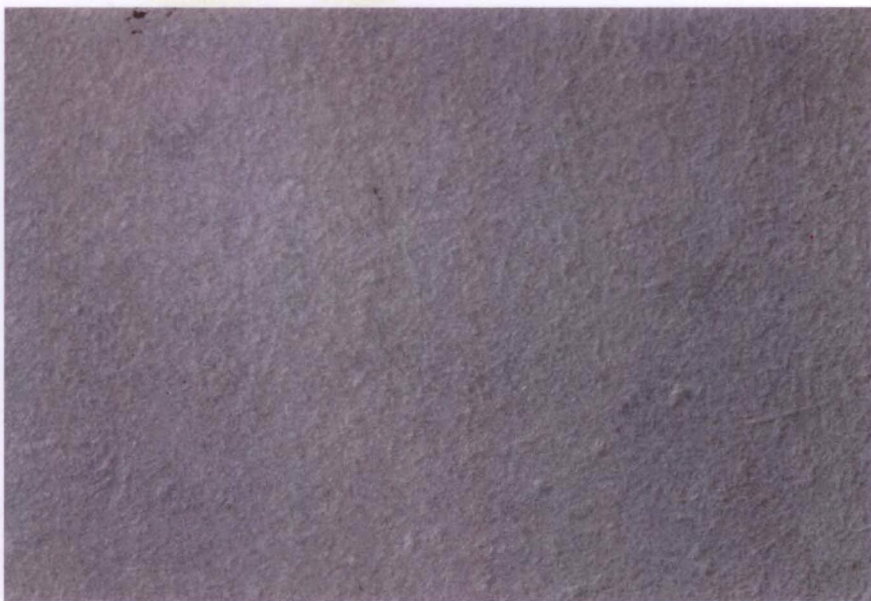
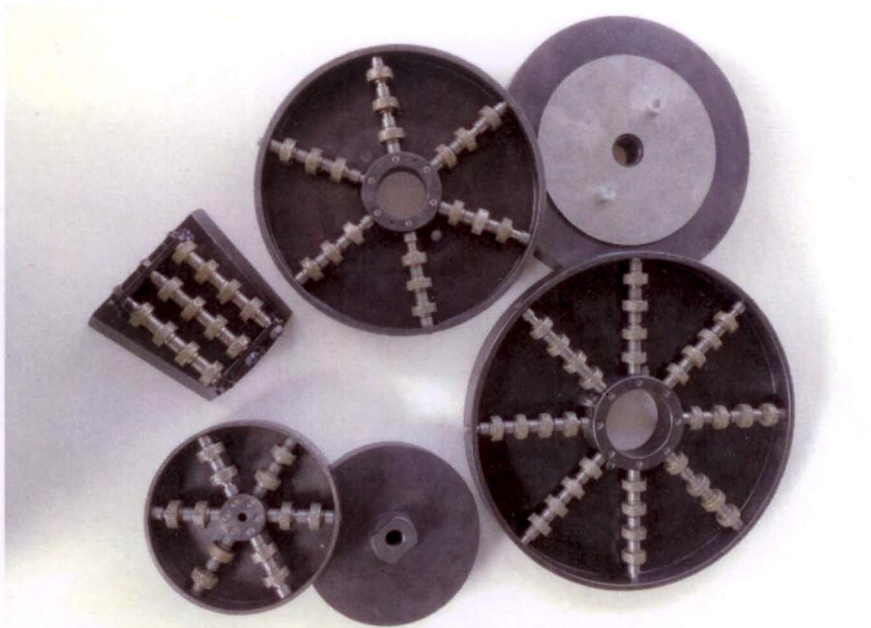
 D.125mm Pad with M14 attachment, with 12 MAXI diamond beads, to be applied on angular grinder. Due to its versatility, beads can be replaced easily. Speed must be 800 - MAX 2000 RPM/MIN. The tool is slight so doesn't involves strong vibration to the grinder.

cod. 7437 e cod. 7701

 Piatto da applicare su levigatrici automatiche e manuali stazionarie.

Le perline sono intercambiabili e si possono sostituire molto facilmente. L'utensile non comporta vibrazioni rilevanti sulle macchine e di conseguenza ne salvaguarda l'integrità.

 Tool attachments for automatic and manual sanding machines. Due to its versatility, beads can be replaced easily. The tool doesn't cause strong vibrations on the machines.



I presenti articoli sono l'evoluzione degli articoli fotografati a pagina 11 del nostro catalogo e li sostituiscono.

cod. 6345 - FRANKFURT C/12 MAXI PERLINE DIAMANTATE

cod. 7371 - MOLA PLAT.SAT.D.125mm C/12 MAXI PERLINE

cod. 7701 - MOLA PLAT.SAT.D200mm C/18 MAXI PERLINE

cod. 7437 - MOLA PLAT.SAT.D250mm C/32 MAXI PERLINE



PER MARMI, PIETRE E TRAVERTINI

LAVORAZIONE: EFFETTO SIMIL SABBIAIATURA



FOR MARBLES, STONES AND "TRAVERTINO"

FINAL RESULT: EFFECT SIMILAR SANDBLASTING

GIUNTOLI GIANFRANCO s.r.l.

Via dell'autostrada 21 - 51019 PONTE BUGGIANESE (PT)
Tel. 0572 930394 - 0572 635068 - Fax +39 0572 931098
e-mail: info@giuntoligianfranco.it

Linea